

ENERGÍAS

La elección del combustible y el dimensionamiento de la instalación es vital para su proyecto



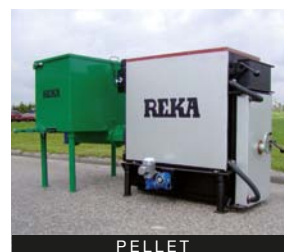
Alimentadores



ASTILLA



PAJA DE CEREAL



PELLET

Caldera policombustible SERTIC-REKA



Las calderas policombustible REKA permiten quemar todo tipo de biomasa.

Las rejillas móviles de las calderas REKA garantizan la completa combustión de las cenizas, incluso las más pegajosas.

Existen dos modelos de calderas según la humedad del policombustible:

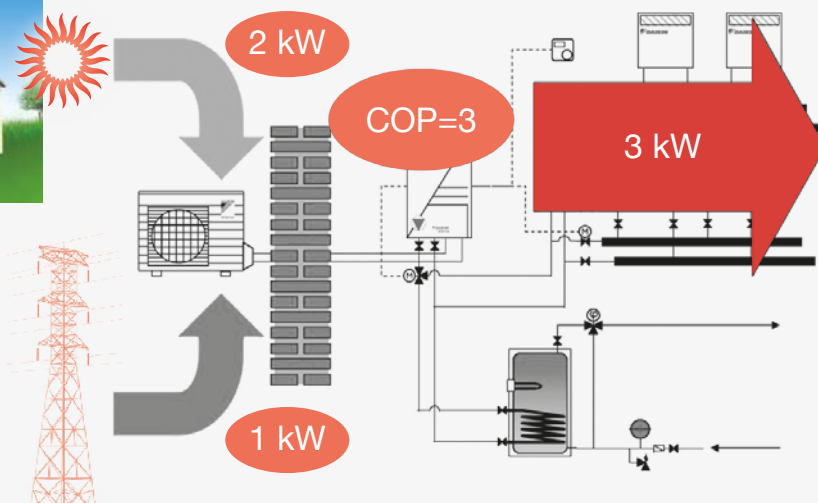
- La serie **HKRST** es ideal para biomasa con una humedad inferior al 30%
- La serie **HKRSV** es ideal para biomasa con una humedad entre 30% a 55%

SERTIC – AEROTERMIA



La aerotermia consiste en el aprovechamiento de la energía contenida en el aire.

Se trata de una solución ideal para calentar el agua de las placas en salas de parto.



SERTIC – AHORRO ENERGÉTICO

Variador de frecuencia

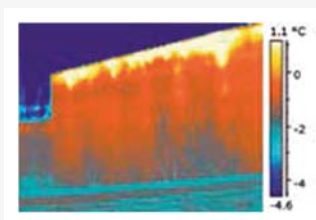
Prolonga la vida útil del motor del ventilador.

Ahorro de energía de hasta un 60%.



Recirculadores de aire

Permite que el aire caliente de la parte superior del edificio se distribuya uniforme dentro de las naves.



Termografía

Estudio personalizado de las pérdidas térmicas en las instalaciones.